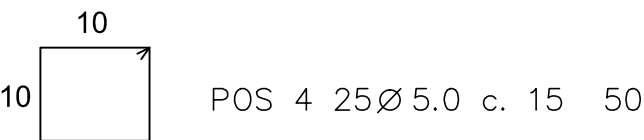
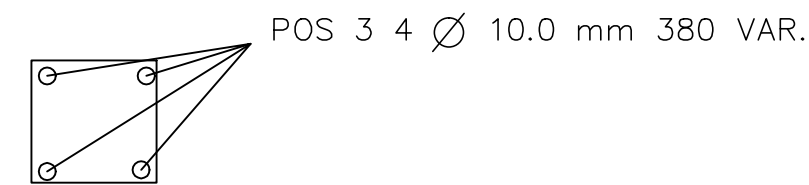
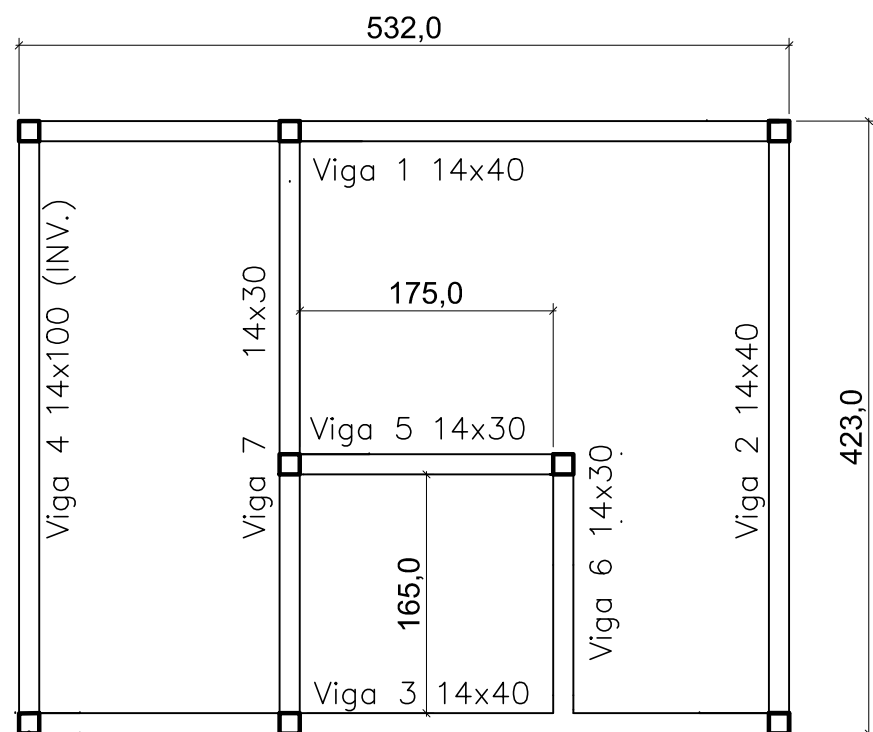


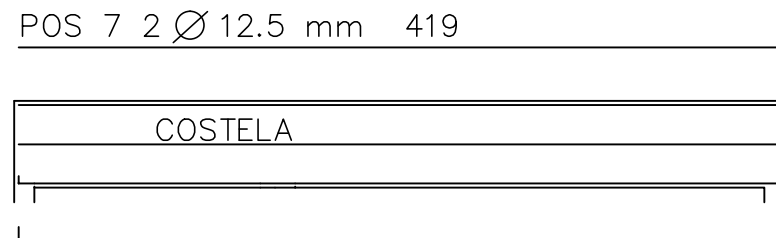
FUNDAÇÃO ESC. 1:100



PILARES 14x14 (TODOS). S/ESC.



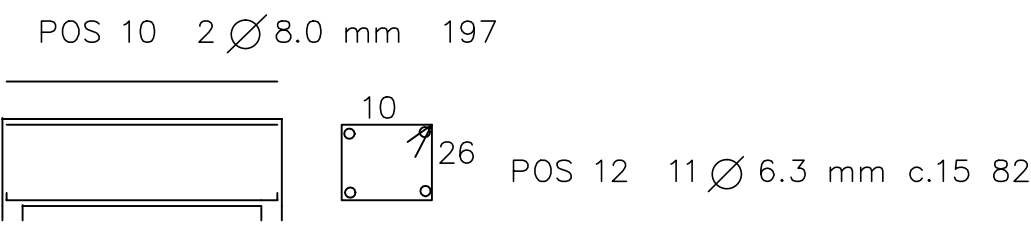
VIGAS



POS 7 2 Ø 12.5 mm 419

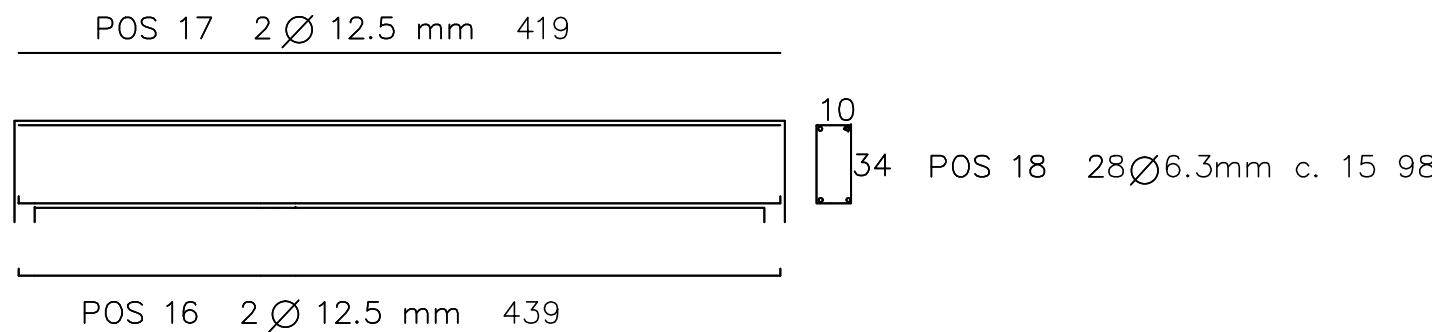
POS 8 2 8.0 mm 419 (costela)

VIGAS V4 14x100 – INV. ( S/ESC.)



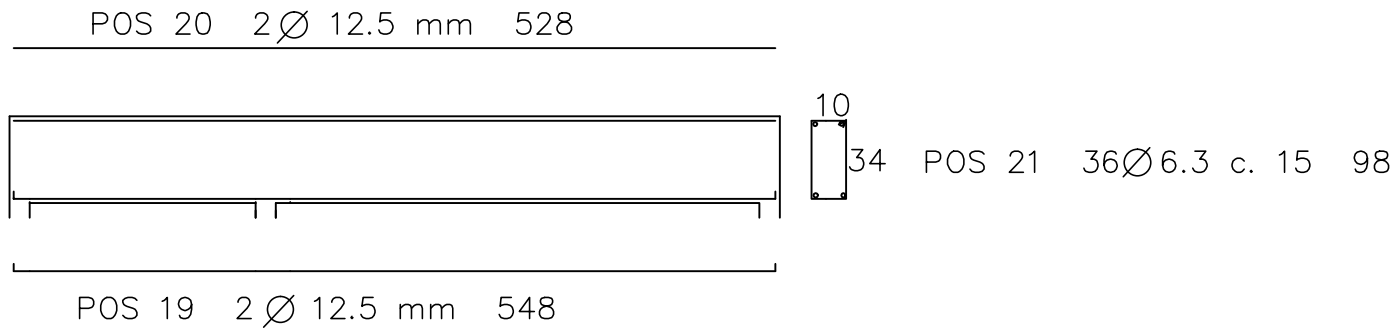
POS 11 2 Ø 8.0 mm 223

VIGA V5 14x30 (S/ESC.)



POS 16 2 Ø 12.5 mm 439

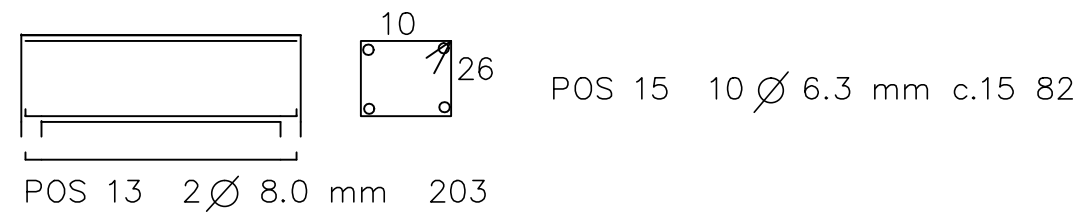
VIGA V2 14x40 (S/ESC.)



POS 19 2 Ø 12.5 mm 548

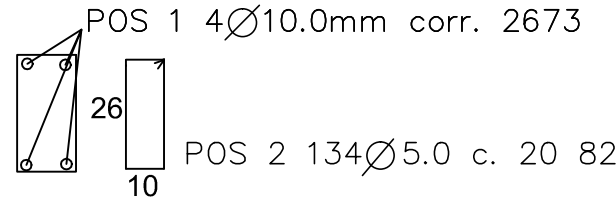
VIGA V1,V3 14x40 (S/ESC.)

POS 14 2 Ø 8.0 mm 187

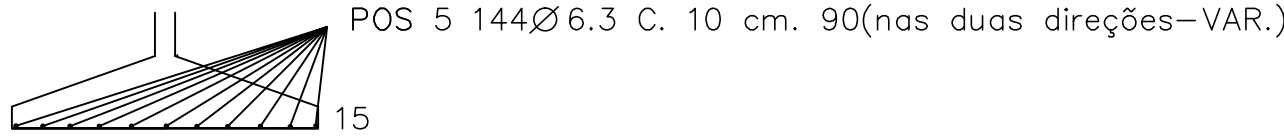


POS 13 2 Ø 8.0 mm 203

VIGA V6 14x30 (S/ESC.)



cinta 14X30 – Corr. S/ESC.



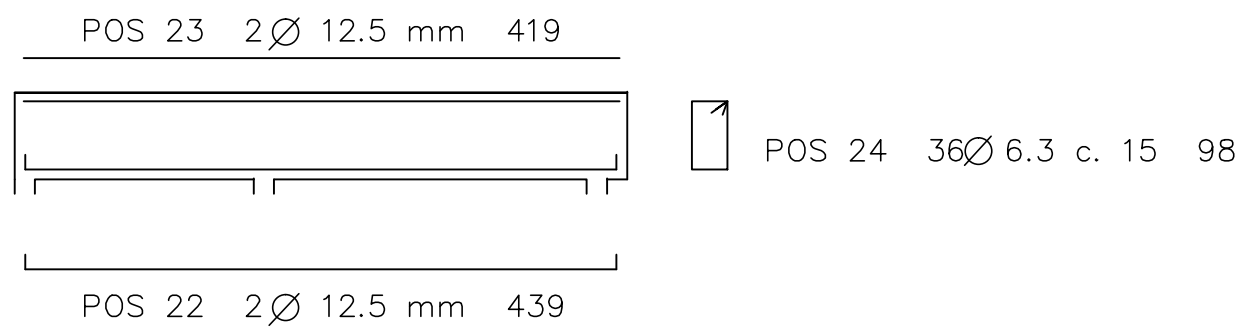
SAPATAS – TODAS S/ESC.

QUADRO DE AÇO CA 50/60  
FUNDAÇÃO/PILARES/VIGAS

POS	Ø	Qte.	Comp.	Peso total(Kg)
1	10.0	4	2673	66
2	5.0	134	82	17
3	10.0	4	380	10
4	5.0	25	50	2
5	6.3	144	90	33
6	12.5	2	439	9
7	12.5	2	419	8
8	8.0	2	419	4
9	6.3	28	218	15
10	8.0	2	197	2
11	8.0	2	223	2
12	6.3	11	82	2

RESUMO AÇO CA 50/60  
FUNDAÇÃO/PILARES/VIGAS

Ø	PESO(KG)
5.0	19
6.3	86
8.0	12
10.0	76
12.5	111



VIGA V7 14x30 (S/ESC.)

QUADRO DE AÇO CA 50/60  
FUNDAÇÃO/PILARES/VIGAS

13	8.0	2	203	2
14	8.0	2	187	2
15	6.3	10	82	2
16	12.5	2	439	9
17	12.5	2	419	8
18	6.3	28	98	7
19	12.5	4	548	22
20	12.5	4	528	21
21	6.3	72	98	18
22	12.5	2	439	9
23	12.5	2	419	8
24	6.3	36	98	9

0					
REV.	DATA	TIPO	POR	DESCRIÇÃO DAS EMISSÕES	
EMISSÕES					
TIPO DE EMISSÃO		(A) PRELIMINAR (B) PARA APROVAÇÃO (C) PARA CONHECIMENTO		(D) PARA COTAÇÃO (E) LIBERADO PARA EXECUÇÃO (F) SUBSTITUÍDO	
		(G) CONFORME CONSTRUÍDO (H) CANCELADO (I) LIBERADO PARA DETALHAMENTO			
EDIFICAÇÃO	ÁREA DOS PAVIMENTOS:	TERREO - m²	2º PAV - m²	3º PAV - m²	ÁREA DO LOTE: - m²
	ÁREA TOTAL EXISTENTE:	m²	TAXA DE OCUPAÇÃO:	-	%
	ÁREA TOTAL A CONSTRUIR:	m²	TAXA DE PERMEABILIZAÇÃO:	-	%
	ÁREA TOTAL A DEMOLIR:	m²	NÚMERO DE PAVIMENTOS:	-	
	ÁREA TOTAL EDIFICADA:	m²	COEFICIENTE DE APROVEITAMENTO:	-	
DIRETOR DA DIVISÃO DE PROJETOS E OBRAS:					
Luiz Carlos Campos					
FISCAL DE OBRA:				CREA/CAU:	
FISCAL DE OBRA:				CREA/CAU:	
DESENHISTA:				CREA/CAU:	
DESENHISTA:				CREA/CAU:	
RESPONSÁVEL TÉCNICO PROJETO:				CREA/CAU:	
RESPONSÁVEL TÉCNICO PROJETO:				CREA/CAU:	
RESPONSÁVEL TÉCNICO PROJETO:				CREA/CAU:	
UFSJ - UNIVERSIDADE FEDERAL DE SÃO JOÃO DEL-REI					
PROJETO	CAMPUS:		SETOR/DEPARTAMENTO:		
	SÃO JOÃO DEL-REI		SEFOB/DIPROB		
	TÍTULO:				
PROJETO ESTRUTURAL GUARITA DOM BOSCO - CDB					
CONTEÚDO DA FOLHA:					
FORMAS - ARMAÇÃO					
DATA:					
20/10/2014					
FOLHA:					
1/2					

NÃO LIBERADO  
PARA OBRA